

## Berufliches Gymnasium Technik

### Leistungskurs Maschinenbautechnik

Sie fragen sich, warum ein Baustellenkran schwere Betonblöcke heben kann, ohne umzufallen?

Sie finden es spannend, wie ein Getriebe dimensioniert sein muss, damit es die große Leistung moderner Autos übertragen kann?

Sie möchten Programme für CNC-Maschinen entwickeln und diese später am PC simulieren?

Sie haben Interesse daran, pneumatische Schaltungen zu entwerfen und diese mit Simulationssoftware zu testen?

Sie haben Spaß daran, mit moderner 3D-CAD-Software Zeichnungen zu erstellen?

Sie möchten zu Beginn Ihres Mechatronik- oder Maschinenbaustudiums einen fachlichen Vorsprung gegenüber anderen Studierenden haben?

**Dann sind Sie bei uns am Beruflichen Gymnasium für Technik - Schwerpunkt Maschinenbautechnik genau richtig!**

### CAD (Computergestütztes Konstruieren)

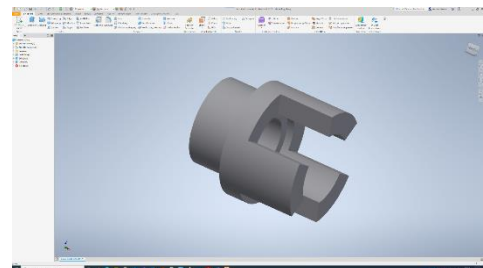
Dieser Kurs wird aktuell für Sie als Schülerin oder Schüler der Klasse 12, Schwerpunkt Maschinenbautechnik angeboten.

Sie lernen den Umgang mit einer leistungsfähigen 3D-CAD-Software kennen, wie sie weltweit in Unternehmen des Maschinenbaus zum Einsatz kommt.

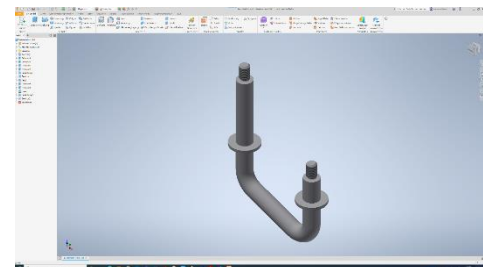
Neben der technisch sinnvollen Gestaltung von Einzelteilen konstruieren Sie einfache Baugruppen und erstellen normgerechte technische Zeichnungen.

Die erworbenen Kompetenzen nutzen Sie im Anschluss für die Konstruktion eigener Projekte, die dann als Prototypen auf 3D-Druckern gefertigt werden.

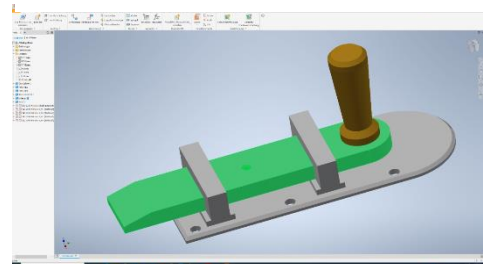
Rechts sind Beispiele für einfache Bauteile und Baugruppen abgebildet, die die Schülerinnen und Schüler in diesem Kurs erstellen.



1 Beispiel Klauenkupplung.



2 Beispiel Lenkzwischenhebel.



3 Baugruppe Türriegel.